



ZONA DI INTERFACCIA

- Zona prevalentemente ad alta pericolosità

ESPOSIZIONE IN AREA DI INTERFACCIA

- Edifici esposti ad alta pericolosità

MANUFATTI SULLA VIABILITA'

- Ponti

AREE DI EMERGENZA

- Area di accoglienza e ricovero
- Area di attesa
- Area di ammassamento

URBANIZZATO

- Unità volumetrica

LIMITI AMMINISTRATIVI

- Confini comunali

MISURE MODELLO INTERVENTO

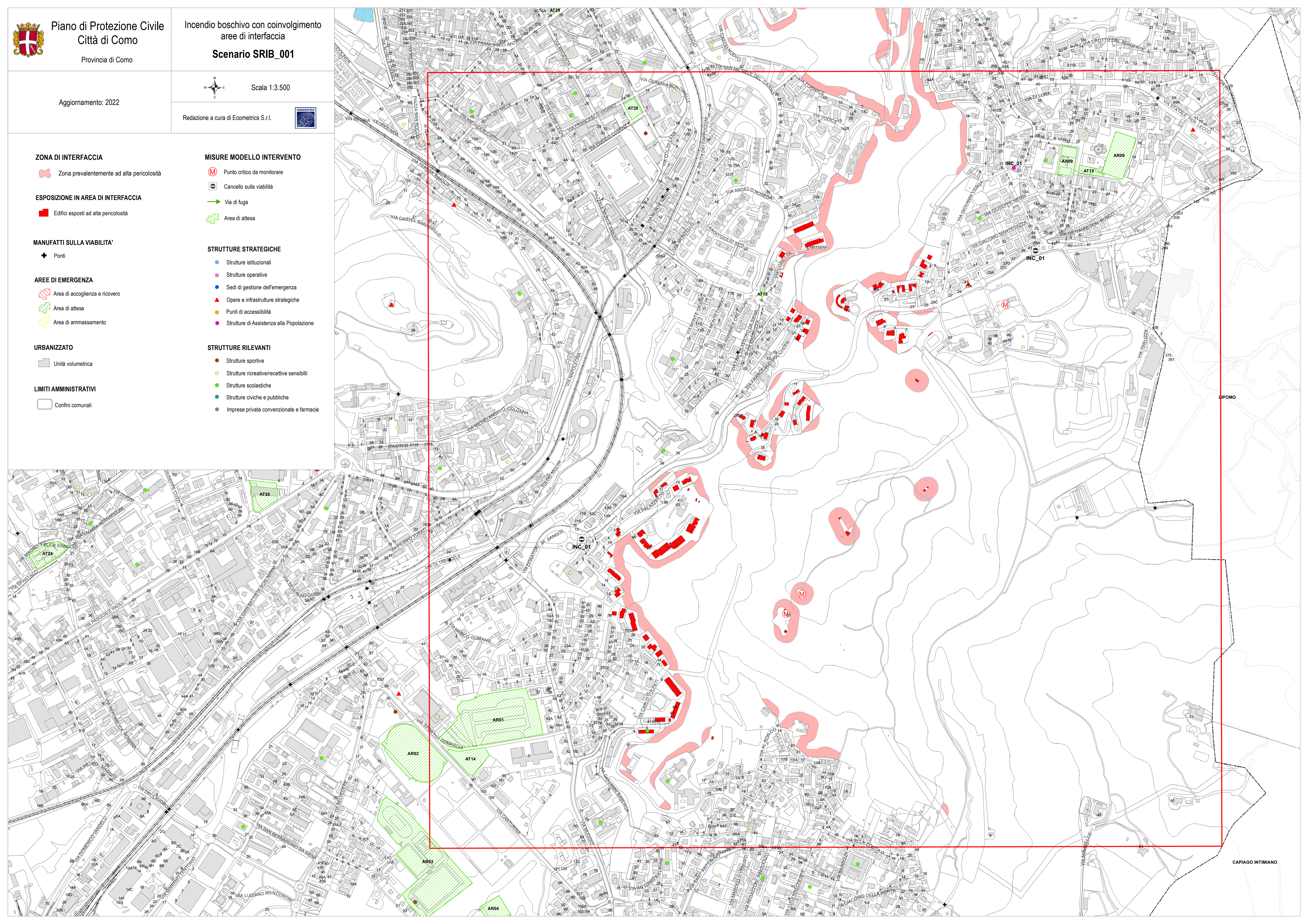
- Punto critico da monitorare
- Cancelli sulla viabilità
- Via di fuga
- Area di attesa

STRUTTURE STRATEGICHE

- Strutture istituzionali
- Strutture operative
- Sedi di gestione dell'emergenza
- Opere e infrastrutture strategiche
- Punti di accessibilità
- Strutture di Assistenza alla Popolazione

STRUTTURE RILEVANTI

- Strutture sportive
- Strutture ricreative/receitive sensibili
- Strutture scolastiche
- Strutture civiche e pubbliche
- Imprese private convenzionate e farmacie



LIPOMO

CAPIAGO INTIMIANO