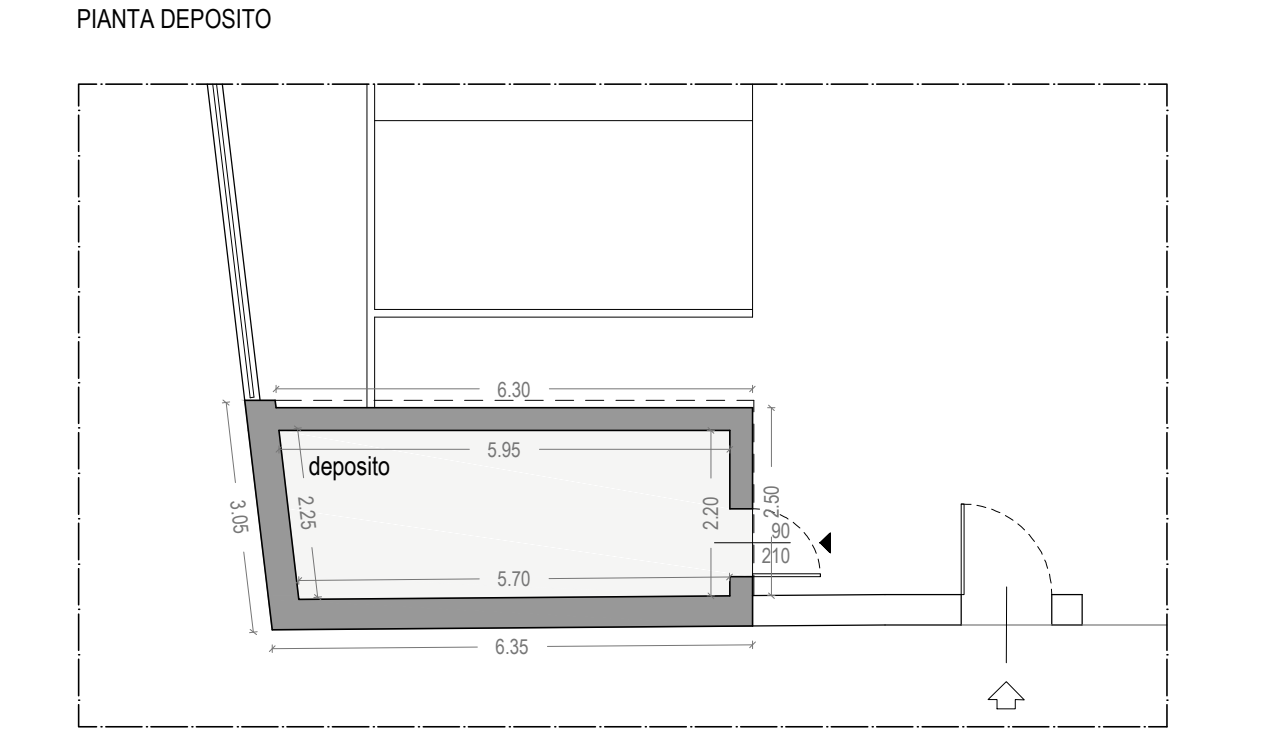


Legenda:

- * Aspirazione forzata
- Piletta
- Vuotatoio
- U Servizi igienici per gli utenti della struttura
- P Servizi igienici per il personale della struttura
- Colonne di scarico ed esalazione dei bagni
- Canna fumaria centrale termica
- Area spogliatoio
- Controsoffitto altezza mt. 2.80
- ▲ Uscite di sicurezza
- Nicchia per nastro antincendio
- Murature REI
- Porte REI
- G1 Locali di Gruppo 1
- Scala di accesso alle coperture
- Spogliatoio maschile - mq. 10.33
- Spogliatoio femminile - mq. 24.53

Calcolo rapporti aero-illuminanti

LOCALI	SUPERFICIE LOCALE	SUPERFICIE FINESTRE	R.A.I.
1	4.35x4.30 = mq. 18.71	2.10x1.60 = mq. 3.36	mq. 3.36 > mq. 18.71/8 = mq. 2.34
2	4.35x4.30 - 0.30x0.20 - 0.20x0.75 = mq. 18.50	2.10x1.60 = mq. 3.36	mq. 3.36 > mq. 18.50/8 = mq. 2.31
4	4.35x4.30 - 0.30x0.50 = mq. 18.56	2.10x1.60 = mq. 3.36	mq. 3.36 > mq. 18.56/8 = mq. 2.32
6	2.30x3.20 - 0.30x0.45 = mq. 7.23	/	Aspirazione forzata - 6 volumi/ora
7	1.90x1.80 = mq. 3.42	/	Aspirazione forzata - 6 volumi/ora
9	4.35x4.30 - 0.30x0.50 = mq. 18.56	0.70x1.60 + 1.40x1.60 = mq. 3.36	mq. 3.36 > mq. 18.56/8 = mq. 2.32
10	4.35x4.30 = mq. 18.71	2.10x1.60 = mq. 3.36	mq. 3.36 > mq. 18.71/8 = mq. 2.34
11	4.35x4.30 - 0.30x0.50 = mq. 18.56	2.10x1.60 = mq. 3.36	mq. 3.36 > mq. 18.56/8 = mq. 2.32
12	4.35x3.75 - 0.30x0.50 = mq. 16.16	1.40x1.60 = mq. 2.24	mq. 2.24 > mq. 16.16/8 = mq. 2.02
13	4.35x4.30 - 0.30x0.20 = mq. 18.65	2.10x1.60 = mq. 3.36	mq. 3.36 > mq. 18.65/8 = mq. 2.33
15	10.80x5.35 = mq. 57.78	1.25x3.00x7 = mq. 26.25	mq. 26.25 > mq. 57.78/8 = mq. 7.22
18	5.25x3.25 = mq. 17.06	0.95x3.00 + 1.00x3.00x2 = mq. 8.85	mq. 8.85 > mq. 17.06/8 = mq. 2.13
20	5.25x4.95 - 0.10x0.20 - 0.30x0.20 = mq. 25.91	2.10x1.60 = mq. 3.36	mq. 3.36 > mq. 25.91/8 = mq. 3.24
21	3.75x5.70 - 0.10x0.30 - 0.20x0.30 = mq. 21.29	2.10x1.60 = mq. 3.36	mq. 3.36 > mq. 21.29/8 = mq. 2.66
22	3.25x4.35 - 0.25x0.30 = mq. 14.06	1.40x1.60 = mq. 2.24	mq. 2.24 > mq. 14.06/8 = mq. 1.76
23	2.05x4.35 = mq. 8.92	/	Aspirazione forzata - 6 volumi/ora
24	1.70x1.05 - 0.50x0.30 = mq. 1.64	/	Aspirazione forzata - 6 volumi/ora
25	1.70x1.00 = mq. 1.70	/	Aspirazione forzata - 6 volumi/ora
28	2.40x4.35 - 0.50x0.30 = mq. 10.29	0.70x1.60 = mq. 1.12	mq. 1.12 > mq. 10.29/8 = mq. 1.28
29	3.00x4.35 = mq. 13.05	1.40x1.60 = mq. 2.24	mq. 2.24 > mq. 13.05/8 = mq. 1.63
31	2.80x1.30x4.35 - 0.15x0.30 = mq. 17.79	0.70x1.60x3 = mq. 3.36	mq. 3.36 > mq. 17.79/8 = mq. 2.22
33	3.65x3.00 - 0.20x0.30 - 2.20x1.80 = mq. 6.93	0.70x1.60 = mq. 1.12	mq. 1.12 > mq. 6.93/8 = mq. 0.87
34	1.00x1.70 = mq. 1.70	/	Aspirazione forzata - 6 volumi/ora
36	1.80x1.20 - 0.45x0.30 = mq. 2.03	/	Aspirazione forzata - 6 volumi/ora
38	1.80x1.70 = mq. 3.06	/	Aspirazione forzata - 6 volumi/ora
39	2.30x1.20 - 0.90x0.20 = mq. 2.58	/	Aspirazione forzata - 6 volumi/ora
40	6.55x4.35 - 2.85x1.40 - 0.50x0.30 = mq. 24.35	0.70x1.60 + 2.85x2.00 = mq. 6.72	mq. 6.72 > mq. 24.35/8 = mq. 3.04
41	5.20x9.40 = mq. 48.88	L = mt. 3.85 p = L/2 = 3.85/2 = mt. 1.93 a = p/3 = 1.93/3 = mt. 0.64 b = 3.00 - a = 3.00 - 0.64 = 0.60 = mt. 1.76 (1.20x2+1.25+1.40)x1.76 = mq. 8.89	mq. 8.89 > mq. 48.88/8 = mq. 6.11
43	3.50x4.35 - 0.30x0.20 - 0.30x0.50 = mq. 15.02	1.40x1.60 = mq. 2.24	mq. 2.24 > mq. 15.02/8 = mq. 1.88
44	3.50x4.35 = mq. 15.23	1.40x1.60 = mq. 2.24	mq. 2.24 > mq. 15.23/8 = mq. 1.90
45	3.50x4.35 - 0.30x0.20 - 0.30x0.50 = mq. 15.02	1.40x1.60 = mq. 2.24	mq. 2.24 > mq. 15.02/8 = mq. 1.88
46	2.15x1.80 = mq. 3.87	/	Aspirazione forzata - 6 volumi/ora
48	1.80x1.80 = mq. 3.24	/	Aspirazione forzata - 6 volumi/ora
50	1.00x1.80 - 0.30x0.30 = mq. 1.71	/	Aspirazione forzata - 6 volumi/ora
51	4.35x2.05 - 0.30x0.05 = mq. 8.90	/	Aspirazione forzata - 6 volumi/ora
52	4.35x2.80 - 0.30x0.50 - 0.75x0.20 = mq. 11.88	1.40x1.60 = mq. 2.24	mq. 2.24 > mq. 11.88/8 = mq. 1.49
53	4.35x2.80 - 0.30x0.50 = mq. 12.03	0.70x1.60x2 = mq. 2.24	mq. 2.24 > mq. 12.03/8 = mq. 1.50
54	4.35x3.50 - 0.30x0.50 = mq. 15.08	1.40x1.60 = mq. 2.24	mq. 2.24 > mq. 15.08/8 = mq. 1.89
55	4.35x2.80 = mq. 12.18	1.40x1.60 = mq. 2.24	mq. 2.24 > mq. 12.18/8 = mq. 1.52
57	4.35x3.50 - 0.30x0.50 = mq. 15.08	1.40x1.60 = mq. 2.24	mq. 2.24 > mq. 15.08/8 = mq. 1.89
58	4.35x2.80 - 0.30x0.50 = mq. 12.03	0.70x1.60x2 = mq. 2.24	mq. 2.24 > mq. 12.03/8 = mq. 1.50
59	4.35x3.50 = mq. 15.23	1.40x1.60 = mq. 2.24	mq. 2.24 > mq. 15.23/8 = mq. 1.90
60	3.50x3.90 - 0.30x0.20 = mq. 16.91	1.40x1.60 = mq. 2.24	mq. 2.24 > mq. 16.91/8 = mq. 2.11
62	2.00x3.05 - 0.50x0.35 = mq. 5.93	/	Aspirazione forzata - 6 volumi/ora
63	4.35x3.50 - 0.30x0.30 - 0.30x0.50 - 0.50x0.05 = mq. 14.96	1.40x1.60 = mq. 2.24	mq. 2.24 > mq. 14.96/8 = mq. 1.87
65	7.15x4.35 - 0.20x0.30 - 0.50x0.05 - 2.00x0.30 = mq. 30.42	1.40x1.60x2 = mq. 4.48	mq. 4.48 > mq. 30.42/8 = mq. 3.80
66	4.95x6.30 - 0.20x0.30 - 1.50x4.50 = mq. 24.38	1.40x1.60x2 = mq. 4.48	mq. 4.48 > mq. 24.38/8 = mq. 3.05
67	3.55x4.35 - 0.50x0.30 = mq. 15.29	0.70x1.60x2 = mq. 2.24	mq. 2.24 > mq. 15.29/8 = mq. 1.91
68	3.85x4.35 - 0.40x0.30 = mq. 16.63	1.40x1.60 = mq. 2.24	mq. 2.24 > mq. 16.63/8 = mq. 2.08
69	1.60x1.00 = mq. 1.60	/	Aspirazione forzata - 6 volumi/ora
71	1.80x1.80 - 0.30x0.30 = mq. 3.15	/	Aspirazione forzata - 6 volumi/ora
72	1.50x4.35 - 0.05x0.30 = mq. 6.51	/	Aspirazione forzata - 6 volumi/ora
73	3.85x4.35 = mq. 16.75	1.40x1.60 = mq. 2.24	mq. 2.24 > mq. 16.75/8 = mq. 2.09
74	2.80x4.35 - 0.50x0.05 = mq. 12.16	1.40x1.60 = mq. 2.24	mq. 2.24 > mq. 12.16/8 = mq. 1.52
75	2.80x4.35 - 0.50x0.30 = mq. 12.03	1.40x1.60 = mq. 2.24	mq. 2.24 > mq. 12.03/8 = mq. 1.50
77	6.00x4.35 - 0.50x0.30 = mq. 25.95	1.40x1.60x2 = mq. 4.48	mq. 4.48 > mq. 25.95/8 = mq. 3.24
78	2.80x4.35 = mq. 12.18	1.40x1.60 = mq. 2.24	mq. 2.24 > mq. 12.18/8 = mq. 1.52
79	2.80x4.35 - 0.50x0.30 = mq. 12.03	1.40x1.60 = mq. 2.24	mq. 2.24 > mq. 12.03/8 = mq. 1.50
80	6.00x4.35 - 0.50x0.30 = mq. 25.95	1.40x1.60x2 = mq. 4.48	mq. 4.48 > mq. 25.95/8 = mq. 3.24
81	2.80x4.35 = mq. 12.18	1.40x1.60 = mq. 2.24	mq. 2.24 > mq. 12.18/8 = mq. 1.52
82	2.80x4.35 - 0.20x0.30 - 0.45x0.30 - 0.20x0.75 = mq. 11.84	1.40x1.60 = mq. 2.24	mq. 2.24 > mq. 11.84/8 = mq. 1.48
83	2.80x4.35 - 0.20x0.30 - 0.45x0.30 - 0.60x0.60 = mq. 11.63	1.40x1.60 = mq. 2.24	mq. 2.24 > mq. 11.63/8 = mq. 1.45



- AMBIENTI:**
- | | | |
|--|-------------------------------|-----------------------------|
| 1 Locale di riabilitazione (autismo) | 29 Archivio | 57 Psicologo |
| 2 Locale di riabilitazione (autismo) | 30 Disimpegno | 58 Psicologo |
| 3 Centrale meccanica | 31 Spogliatoio femminile | 59 Psicologo |
| 4 Locale di riabilitazione (autismo) | 32 Disimpegno | 60 Sala polifunzionale |
| 5 Antibagno | 33 Spogliatoio maschile | 61 Locale manutentori |
| 6 Bagno / Spogliatoio | 34 Wc | 62 Deposito |
| 7 Bagno diversamente abili | 35 Doccia | 63 Psicometrista |
| 8 Disimpegno | 36 Wc | 64 Disimpegno |
| 9 Locale di riabilitazione (autismo) | 37 Antibagno | 65 Fisioterapia |
| 10 Locale di riabilitazione (autismo) | 38 Bagno diversamente abili | 66 Deposito ausili |
| 11 Locale di riabilitazione (autismo) | 39 Ripostiglio - Locale CED | 67 Studio medico - fisiatra |
| 12 Sala attesa | 40 Front office - Back office | 68 Fisioterapia |
| 13 Locale di riabilitazione (autismo) | 41 Ingresso - Sala d'attesa | 69 Wc |
| 14 Locale di riabilitazione (autismo) | 42 Disimpegno | 70 Antibagno |
| 15 Centrale elettrica | 43 Studio medico | 71 Bagno diversamente abili |
| 16 Sala polifunzionale | 44 Studio medico | 72 Deposito |
| 17 Disimpegno | 45 Studio medico | 73 Fisioterapia |
| 18 Sala lunch | 46 Deposito pulito | 74 Logopedia - DSA |
| 19 Disimpegno | 47 Disimpegno | 75 Logopedia - DSA |
| 20 Sala polifunzionale | 48 Bagno diversamente abili | 76 Disimpegno |
| 21 Direzione operativa | 49 Antibagno | 77 Psicomotricità |
| 22 Ufficio responsabile amministrativo | 50 Wc | 78 Logopedia - DSA |
| 23 Deposito pulizie / sporco | 51 Deposito | 79 Logopedia - DSA |
| 24 Wc | 52 Coordinatore | 80 Psicomotricità |
| 25 Wc | 53 Assistente sociale | 81 Logopedia - DSA |
| 26 Doccia | 54 Psicologo | 82 Neuropsicologia |
| 27 Doccia | 55 Psicologo | 83 Neuropsicologia |
| 28 Archivio | 56 Disimpegno | |



Studio AB
Amigoni Bassani
Architetti Associati

OGGETTO: Nuovo centro di riabilitazione ambulatoriale - "La Nostra Famiglia"

COMUNE: Como - via Canturina n. 49

CANTIERE: Associazione "La Nostra Famiglia"

PROGETTISTI: 16-27 DATA: Marzo 2017

PIANTA - scala 1:100

ARCH. ANDREA BASSANI
dello Studio Amigoni Bassani Architetti Associati
via Gaggio n. 42 - 23864 Malgrate (LC)
tel. 0341 582521
tecnico@studioab.info
C.F. e P.IVA 03443910132

ASSISTENTE: 27.06.2017