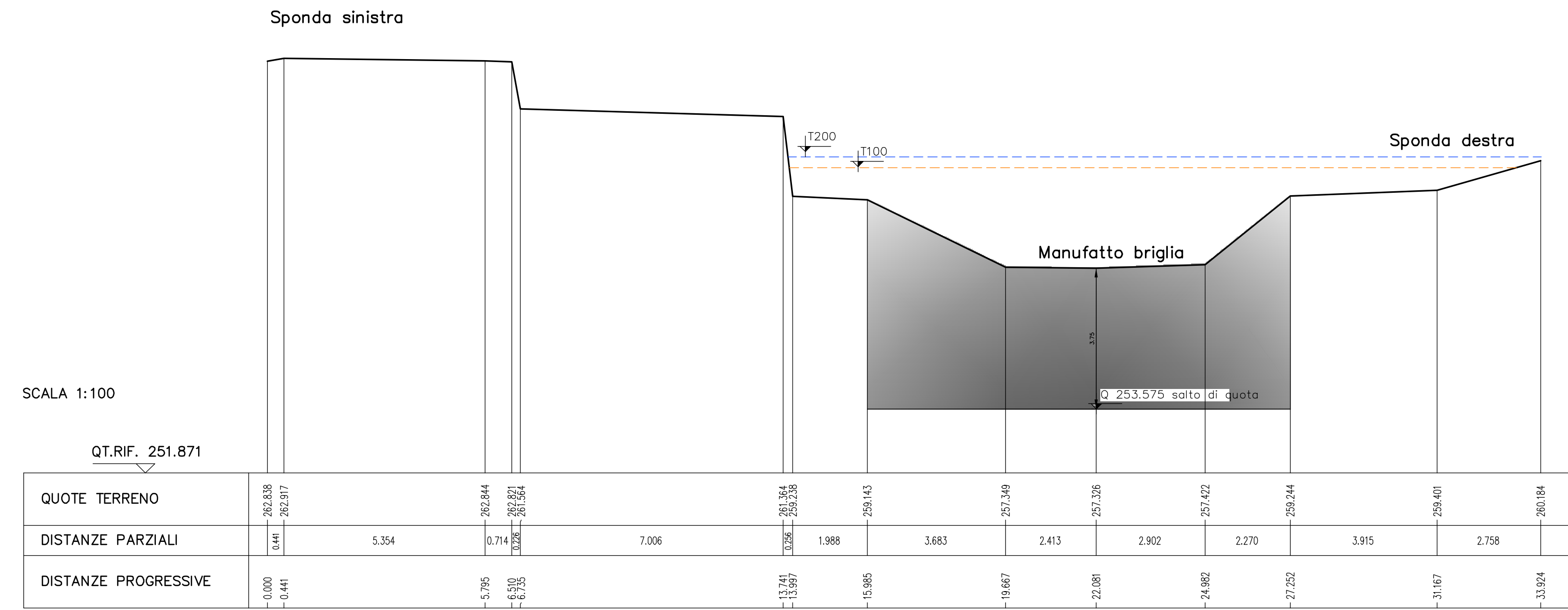
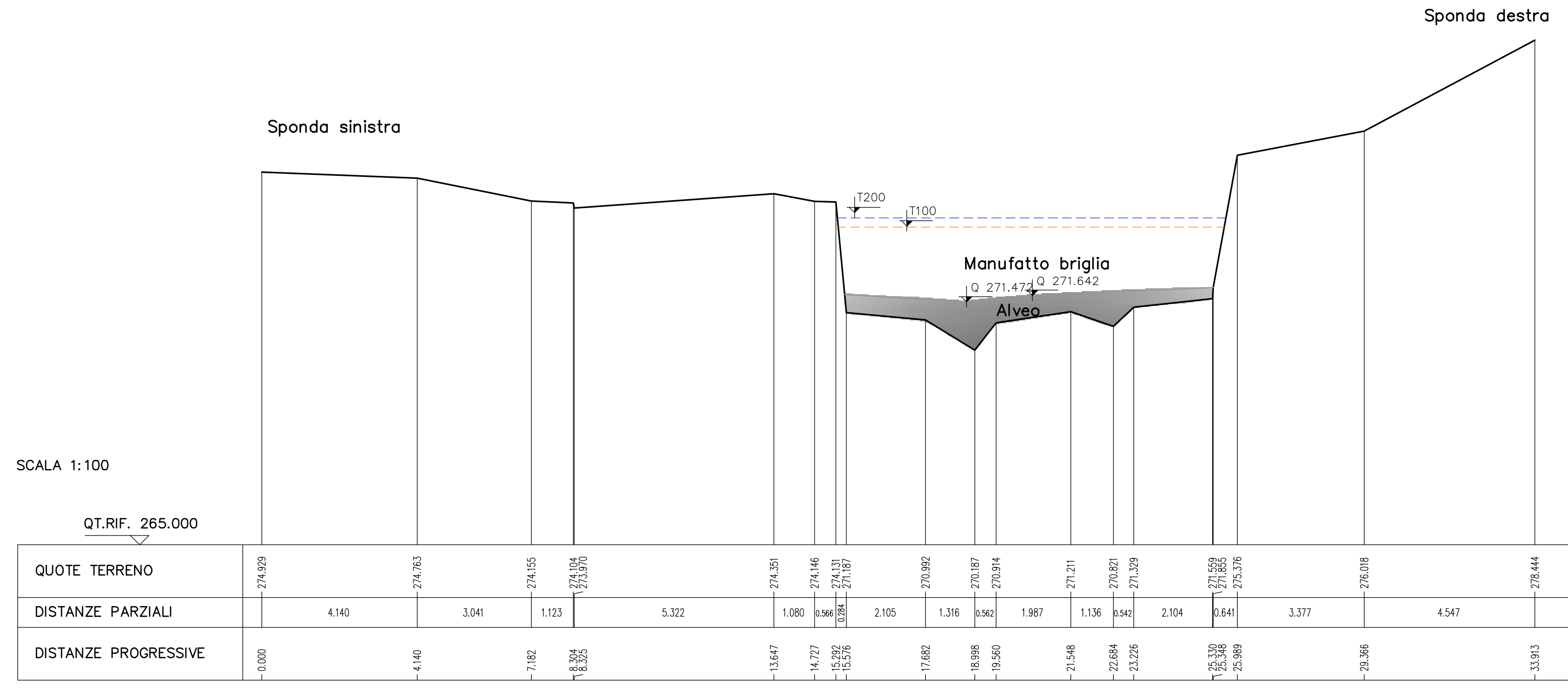


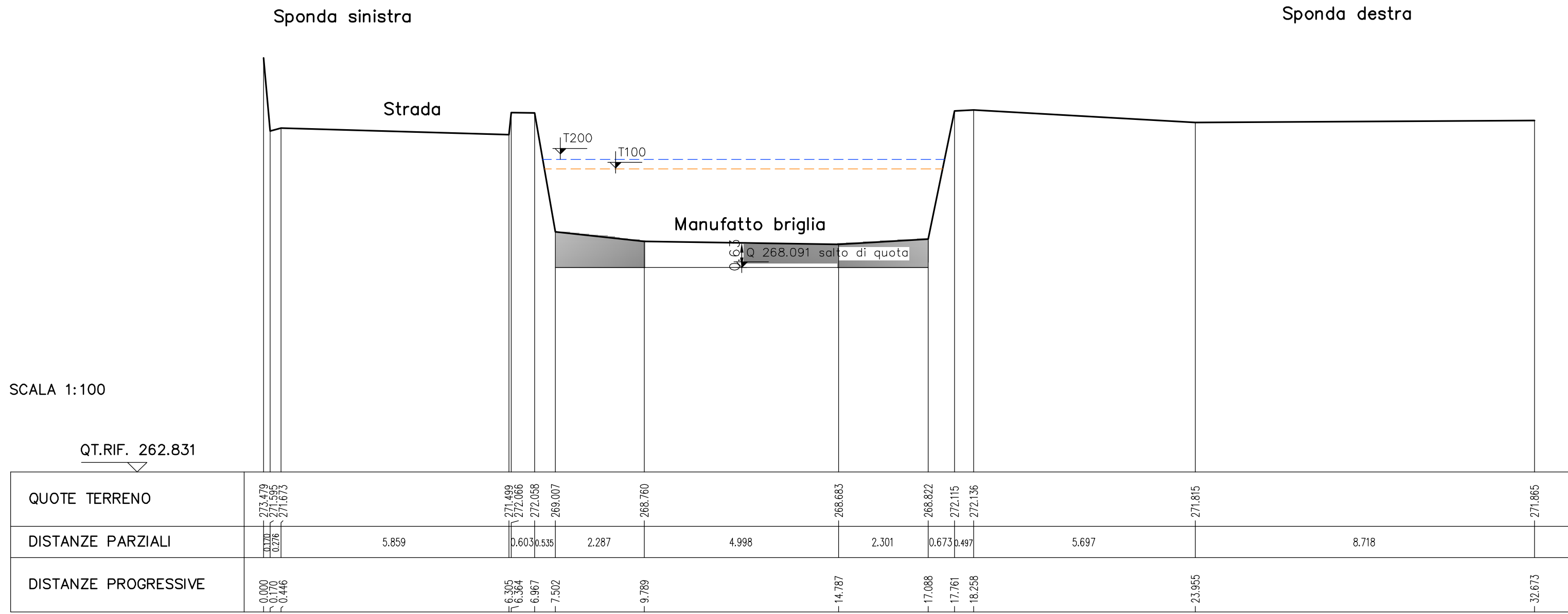
Sezione 32  
prog. 4.717



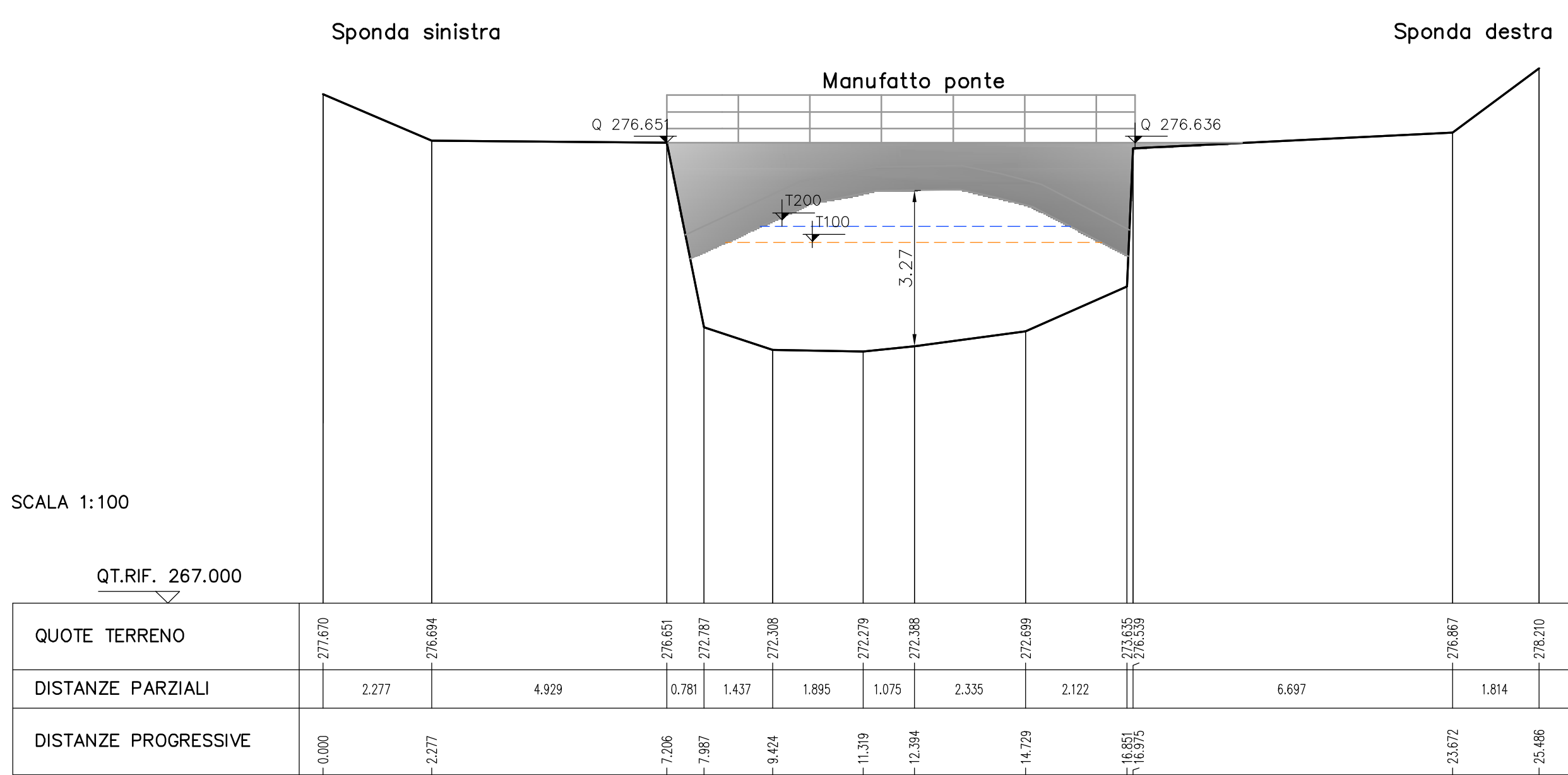
Sezione 28  
prog. 4.129



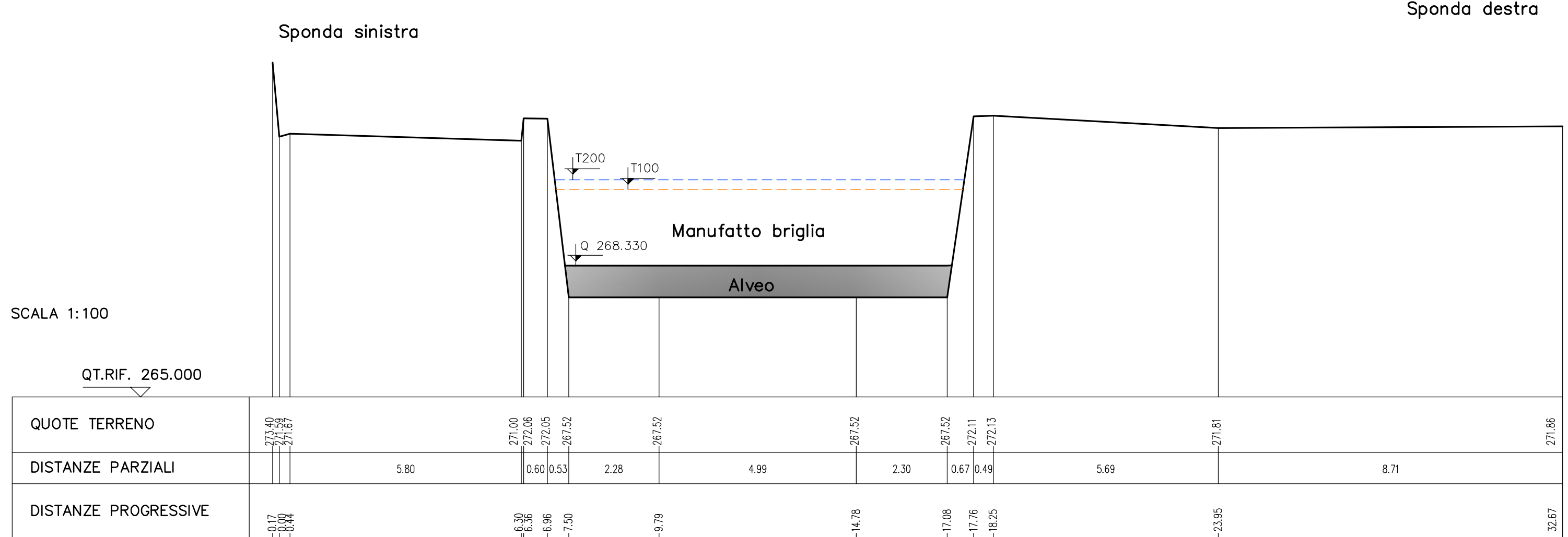
Sezione 29  
prog. 4.257



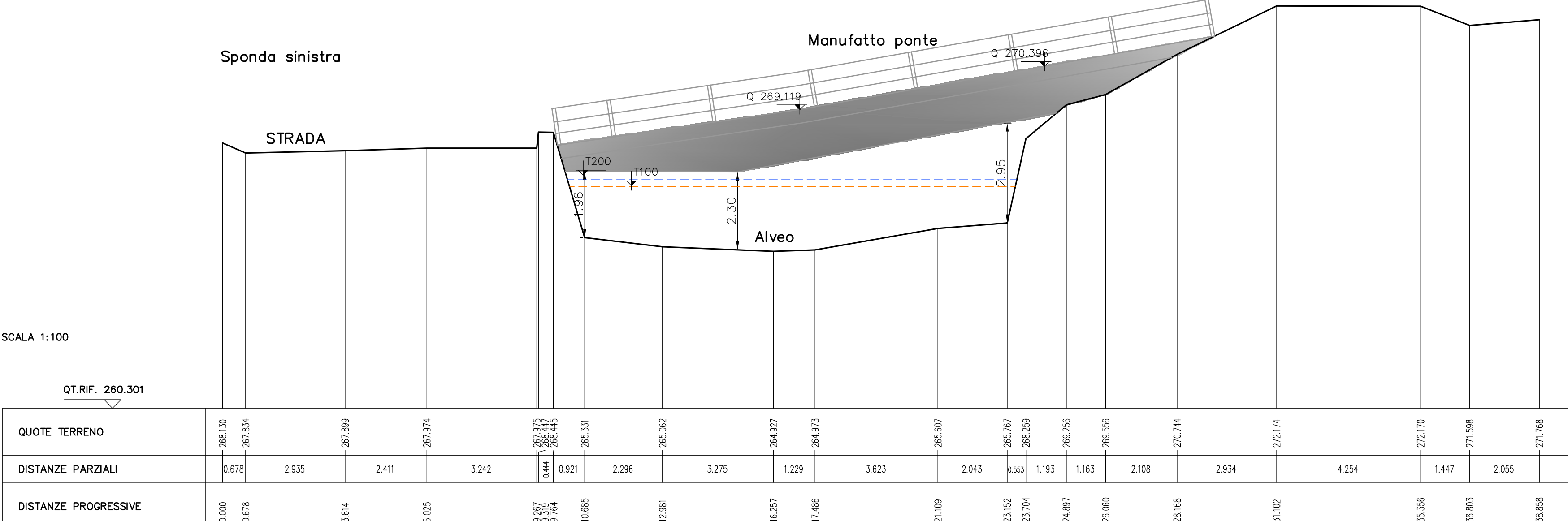
Sezione 27  
prog. 4.064



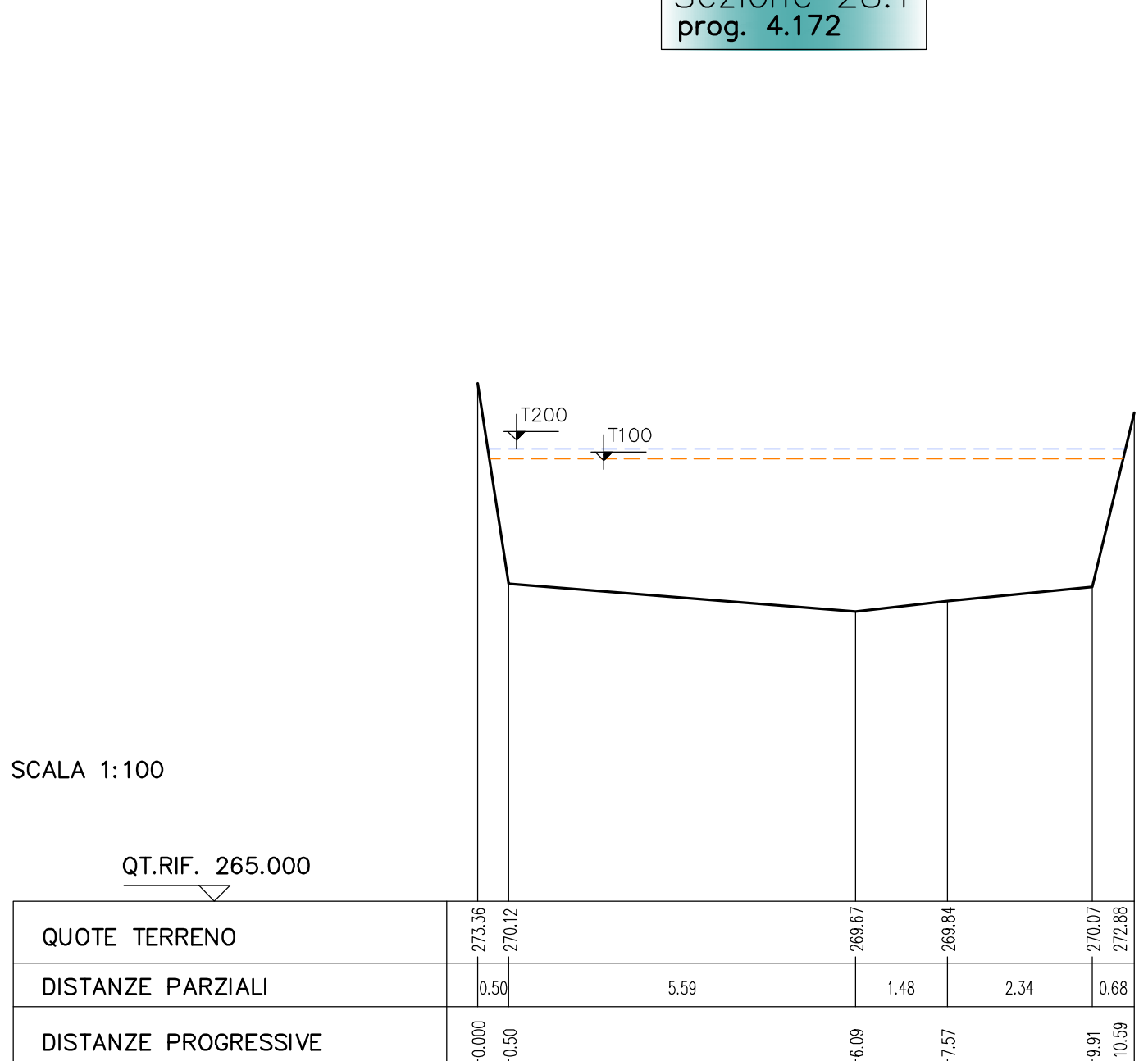
Sezione 29.1  
prog. 4.278



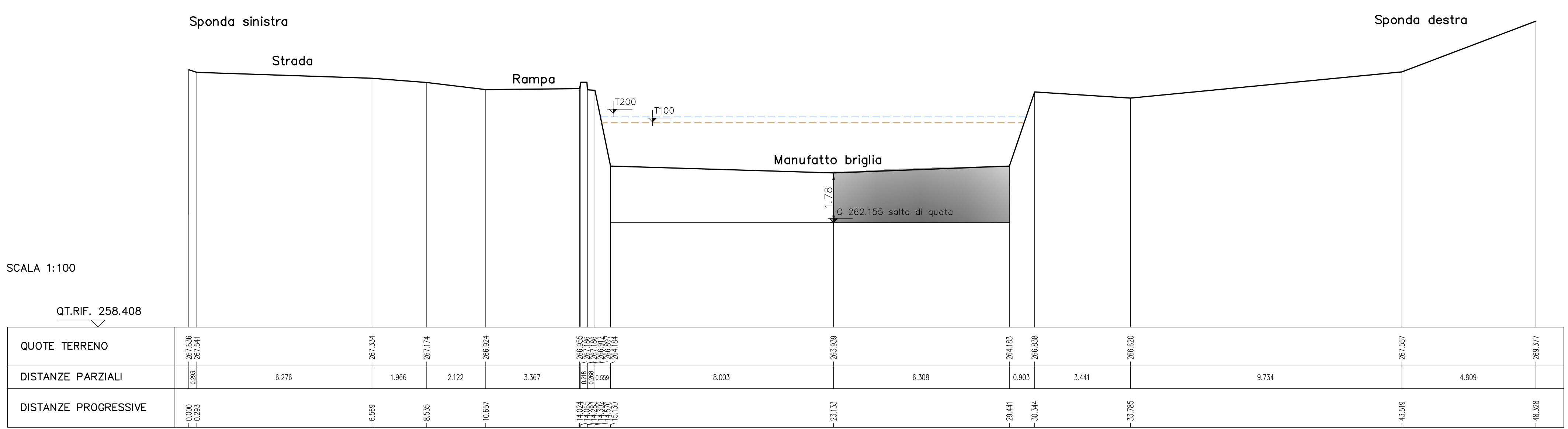
Sezione 30  
prog. 4.387



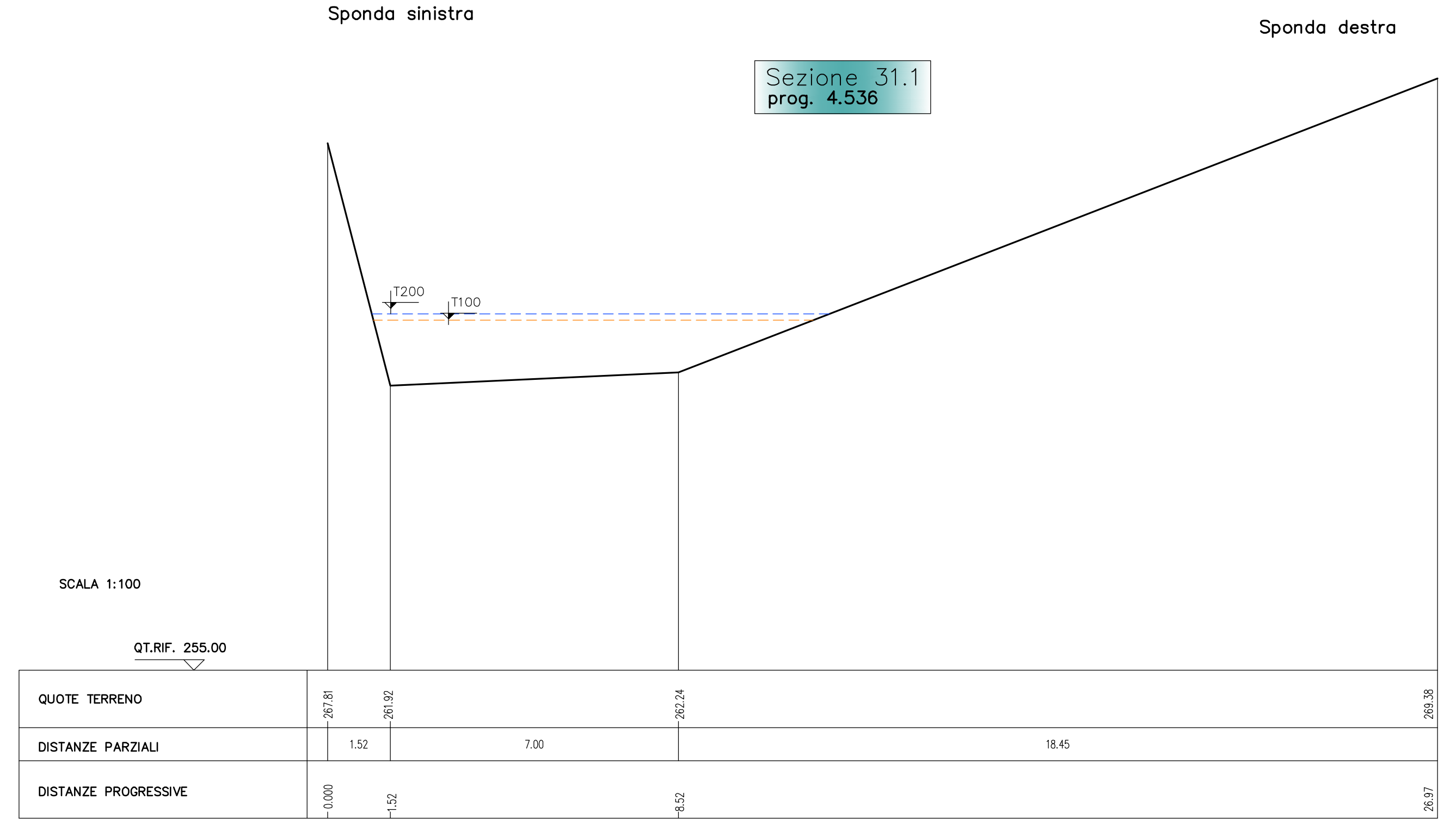
Sezione 28.1  
prog. 4.172



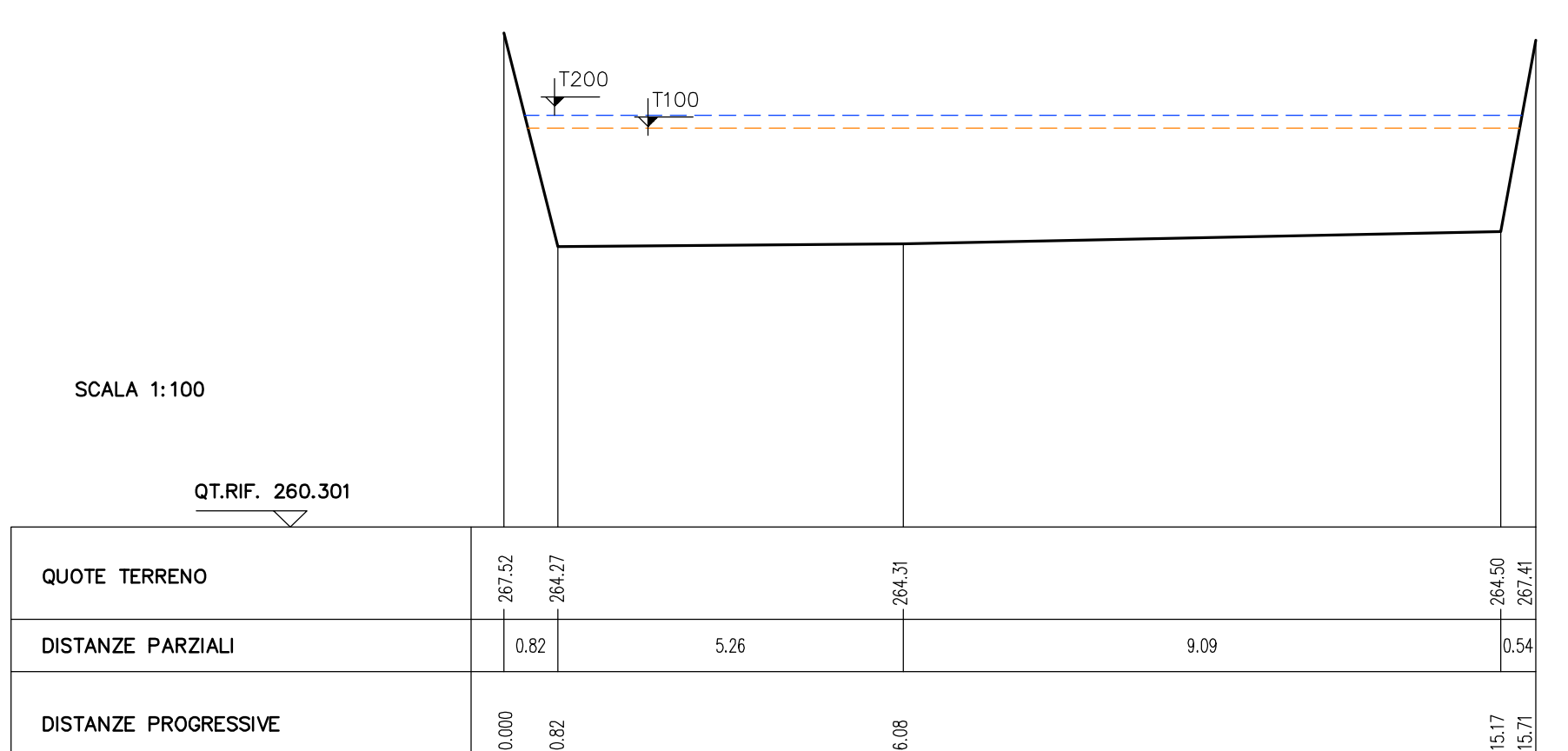
Sezione 31  
prog. 4.507



Sezione 31.1  
prog. 4.536



Sezione 30.1  
prog. 4.451



COMUNE DI COMO  
Via Vittorio Emanuele II - n. 97  
COMO

STUDIO GEOLOGICO, IDROGEOLOGICO ED IDRAULICO PER LA DEFINIZIONE DELLA PERICOLOSITA' DEL TORRENTE COSIA CON RIDETERMINAZIONE DEI CONTENUTI RELATIVI ALL'ART. 106 DELLE DISPOSIZIONI ATTUATIVE DEL PGT

OTTOBRE 2014

REDAZIONE: G. Gatti  
VERIFICA: G.B. Peduzzi  
APPROVAZIONE: G.B. Peduzzi

ASSOCIAZIONE TEMPORANEA PROFESSIONALE

CAPOGRUPPO/MANDATARIO: Dott. Geol. STEFANO FRATTI  
MANDANTE: ETATEC  
MANDANTE: Dott. Ing. SIMONE MELOCCHI

TITOLO: SEZIONI DEL RILIEVO TOPOGRAFICO n° 27-28-28.1-29-29.1-30-31-30.1-31.1-32

Revisioni: 1, 2

Decorato: TAVOLA 11.3

Scala: 1:100